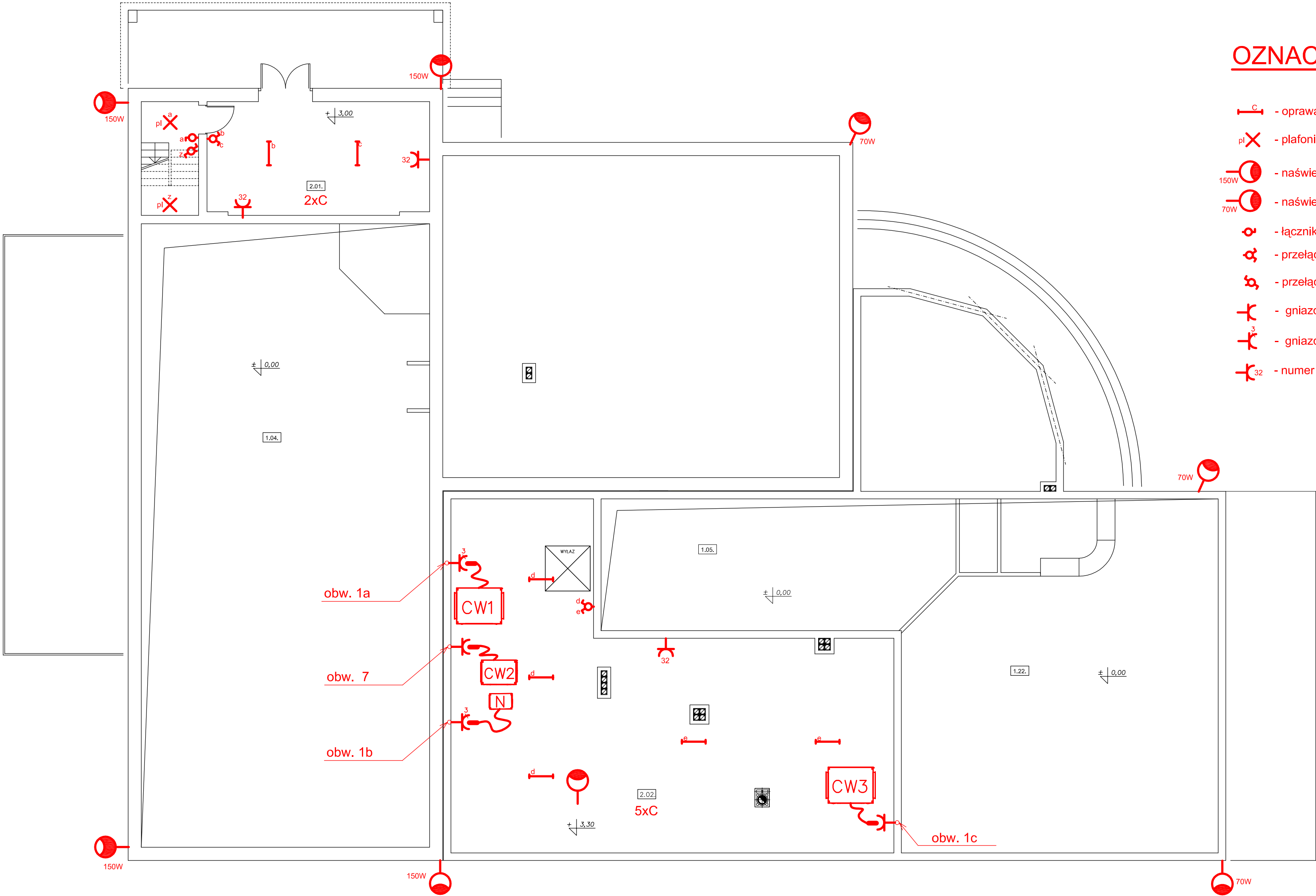


RZUT POZIOMU + 3,50

2.01	POM. GOSPODARCZE
	PLYTKI GRES
2.02	POM. TECHNICZNE
	POS. CEMENTOWA



OZNACZENIA:

- oprawa świetłkowska OPK 2x36W
- plafoniera żarowa ze świetłwką energooszczędną
- naświetlacz metalohalogenkowy z lampą o mocy 150W
- naświetlacz metalohalogenkowy z lampą o mocy 70W
- łącznik 1-biegunowy p/t JP20
- przełącznik świecznikowy p/t JP20
- przełącznik schodowy p/t JP20
- gniazdo wtyczkowe p/t, 16A, JP20
- gniazdo siłowe 16A/400V
- numer obwodu w tablicy rozdzielczej TR

Inwestor			Nr ark.
Gmina Będków 97-319 Będków ul.Parkowa 3			-16-
Obiekt (temat):			Nr rys.
Rozbudowa i przebudowa budynku Domu Kultury w Będkowie Rynek Kościuszki 27 (dz. 346) – instalacje elektryczne.			3
Nazwa rysunku:			Data:
Podz:			05.2012r
1:100			Podpis
Projektant		Uprawnienia	
mgr inż. Krzysztof Popiołek		UANI.V 8388/180/90	
Sprawdził:		GP.IV 7342(180)94	